

1



Łuk triumfalny w Ślesinie

zbudowany został na cześć francuskiego wodza dlatego potocznie zwany jest Bramą Napoleona.

1

2



Słup koniński

to najstarszy znak drogowy w Polsce, który wyznaczał środek drogi między Kaliszem a Kruszwicą.

2

3



Bazylika w Licheniu

to największa świątynia z największym dzwonem i organami w Polsce.

3

4



Pałac Bronikowskich w Żychlinie

W tym pałacu na weselu bawił się polski kompozytor Fryderyk Chopin.

4

5

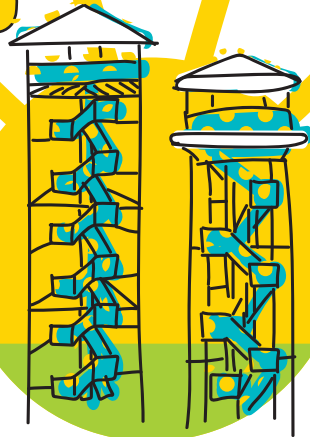


Kameduli w Bieniszewie

To zakonnicy, którzy mieszkają w klasztorze, żyją skromnie i w odosobnieniu.

5

6



Wieże widokowe

Znajdują się w Paprotni i na Żółtej Górze, zapewniają piękne widoki na okolice.

6

7



Wiatrak Szczepan

Drewniany wiatrak w Budziszawiu Kościelnym, niegdyś mielił ziarna na mąkę.

7

8



Grodzisko w Mrówkach

To doskonale zachowana osada obronna, w której dawno temu zamieszkiwały bogate rody.

8

9



Jezioro Gopło w Skulsku

Legenda głosz, że na dnie tego jeziora leży korona i berto, które Popiel zgubił podczas ucieczki do Kruszwicy.



9



10



Las grąbliński

W tym lesie pasterzowi z Grąblina objawiła się Matka Boska.

10

11



Koparka w Kleczewie

Ekspонат koparki górniczej z Kopalni Węgla Brunatnego „Konin”.

11

12

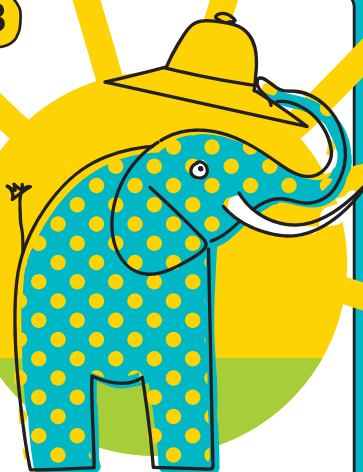


Zofia Urbanowska

Konińska pisarka, która urodziła się w Kowalewku, napisała „Gucia Zaczarowanego”.

12

13



Słoń leśny

Słonie leśne żyły w okolicach Konina około 100 tysięcy lat temu.

13

